

ROTUMA



# Rogrog 'atakoa ne mou se sa'kior tēet se fināe - bowel screening

[timetobowelscreen.nz](http://timetobowelscreen.nz)



**Te Whatu Ora**  
Health New Zealand

**Te Kāwanatanga  
o Aotearoa**  
New Zealand Government

**Time to  
screen**

National  
Bowel  
Screening  
Programme

Puk hete'is ma 'on rogrog ne mou se kãnsa ne finãe - bowel cancer ma saƙior tēet se finãe - bowel screening, la haġasoag se 'ãe la rãa'hãe ne 'ãe la 'es vãeag se 'amnãk ne saƙior tē te'is - National Bowel Screening Prokarãm ne 'igkã', tēet ne kat tög ra.

la sui'ãk a'taf hün ne fa' a'sok ne screening la pō se' ma la haġasoag la rãea kamatag ne 'af'af te'is kãnsa ne finãe - bowel cancer, 'e av ma'oit la pō se' ma la ao potoa ma hele' la lelei paŋu, ma la nã rogrog hün se lelei ne la pō ma raksa' ne mamar ne la sok 'e av ne la a'sok ne saƙior tēet se finãe - bowel screening.



Nõnõ ka pã 'es rogrog hoi'ãk se muã:

- saƙior se [timetobowelscreen.nz](https://www.timetobowelscreen.nz)
- he' se telefon te'is 0800 924 432 ka kat tög ra
- email se [info@bowelscreening.health.nz](mailto:info@bowelscreening.health.nz)
- ne haġfãegag ma 'ou taƙ ta.



## Contents

- 4 Ka tes ta 'on fuəg ne səkior tēet se finäe 'e Prokaräm ne National Bowel Screening?
- 5 Ka tes ta finäe - bowel?  
Ka tes ta kânsa ne finäe - bowel cancer?
- 6 Ka tes ta faki'oag ne kânsa ne finäe - bowel cancer?  
Te ka kânsa ne finäe - bowel cancer tēet ne a'mou soksoko?  
Ka sei ta mamər se' ma 'e pō ne 'af'af te'is?
- 7 Ka pō 'e tese tä iə tē pumuet la fa' a'sok 'e səkior tēet ne mou se finäe – bowel screening?  
Ka tes ta 'on fuəg ne səkior tēet se finäe - bowel screening test?
- 8 Ka gou la a'sok tapen səkior tē te'is?
- 9 Sakior tē te'is 'amnāk'āk ke se famör ne kat 'es faki'oag ra?  
Ka sei ta noj la həifäegag ma 'oris tək ta?
- 10 Ka sei ta kat noj ra la a'sok 'e səkior tēet se finäe - bowel screening test?
- 11 Ka gou la pō tapen 'otou rogrog ne kel'āk te'is?  
Ka av hešta gou la pō 'otou rogrog ne kel'āk te'is?  
Ka tes ta 'on fuəga nōnō ka rogrog ne səkior tē te' is la negative?
- 12 Ka tes ta 'on fuəga nōnō ka rogrog ne səkior tē te 'is la positive?
- 13 Ka tes ta a'mou soko 'e av ne la a'sokoa colonoscopy?
- 14 Te ka ma 'on mamərut ne raksa'at la sok 'e a'sok ne colonoscopy?
- 15 Te ka gou kop la tög la a'sokoa colonoscopy, ne ta səkior tē hoi'akit ne ta kəinag sal hoi'akit la a'es'ao'āk la ao pot la lelei'ia 'af'af ta?
- 16 Ka nōnō ka gou la pō 'e kânsa ne finäe - bowel cancer?  
Ka te ka ma 'on sal lelei se kânsa ne finäe - bowel cancer la ao potoa la 'ut'āk paua?  
Te ka gou pō te' ne rogrog 'atakoa ne gou pā 'ese?
- 17 Ka sei ta aier'āk la kel ma räe se 'otou rogrog 'i?  
Nōnō ka gou kat 'oaf ra se garuet ne a'sok sin se goua, ma gou la gu'āk tapen?
- Back cover** Rogrog hoi'āk

## Ka tes ta 'on fuag ne sākior tēet se fināe 'e Prokarām ne National Bowel Screening?

Prokarām te'is kat tög ra ma la hāiasoag la ao ma sākiora ne 'āe pō 'e kānsa ne fināe - bowel cancer ne 'igkā'.

Ļa tēet ne nā 'e te' ne Ɔau ruā 'i se fā ma hāiān ne Ɔau 60 se 74 ne aier'āk la pō 'e vāeag monēt ne nā ofrāu se mākū fakforo (funded health care) se famori.

Iris ne aier'āk la 'es vāeag 'e 'amnāk te'is la:

- pō ta puk ne 'ihit
- pō ta puk aier'ākiget (consent form) la fā 'ou rogrogo
- pō ta tēhā'uāg het se sākior tēet se fināe - bowel screening test ka kat tög ra, ma puer'āk lelei ne la a'es'ao'āk tapen

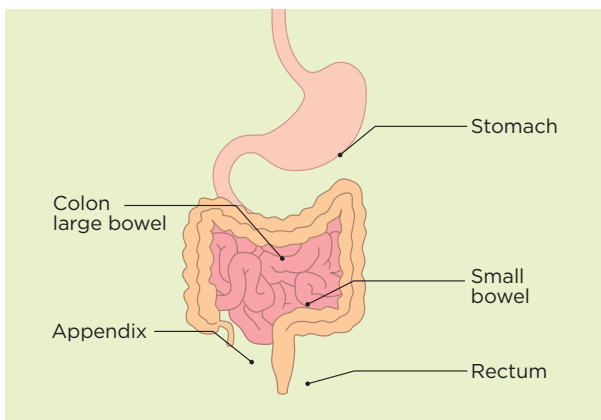
Sākior tē te'is la a'sok 'e hanue ta ma vavhiān Ɔau.

Rogrog ne sui'ākia ne sei 'atama tā pō la pō hāiasoag 'e maj ne mākū fakfor ofrāu ne pō vāeag monē 'e matanitū ta (publicly funded health care) la af'āk 'e website ne Te Whatu Ora: [www.tewhatoru.govt.nz](http://www.tewhatoru.govt.nz) ne he' se phoning **0800 924 432**.

Nōnō ka 'āe pa kat ne 'es vāeag ra se sākior tēet se fināe 'e Prokarām ne National Bowel Screening, figalelei ma he' se nampa te'is **0800 924 432** ka kat tög ra ma rak'āk se 'āmisa.

## Ka tes ta finäe - bowel?

'Os finäe - bowel ia mou se 'os sal ne tēla'ā 'oris garuet 'e 'os laloag 'efe (food digestive system). Ia hāisok'ākiāg 'os 'efe - stomach se anus (la'la'oga) ma hāiasoag se tē raksa'at ne la hoto (ne 'ea bowel motion, tēet ne kat 'es'ao ra se foro 'e vāhiāg ne 'ātē ne fi'o) la rou 'os for ta. 'Os finäe - bowel ta ream 'e gakaū ta ne finäe pup mea'mea' ta - small bowel ma finäe pup ti' ta - large bowel (colon) ma utut ne la' se la'la'oga ta - rectum



## Ka tes ta kānsa ne finäe - bowel cancer?

As hoi'āk ne a'mou a'es'ao'āk se kānsa ne finäe - bowel cancer he'āk sin colon, rectal ne kānsa ne colorectal - colorectal cancer.

Kānsa ne finäe - Bowel cancer kamata 'e av ne cells ne 'e 'ou finäe - bowel kamata la fup la ti'. Cell 'i la pō se' ma la jen la fak se fup ne ta tē huā het - polyp (growth) ma tē huā - polyps 'e 'on rerege kop ma la jen la kānsa 'e laloag ne ta faū his.

Ia la pō se' ma la 'e laloag ne ta av roat kānsa la fup ma forās se te' ne ut ne 'ou foro.

Noh sok'āk ne saqior tēet se 'ou finäe - bowel screening, se famör ne kat agtaū ra ma ta faki'ogat, nā sin ta salat la ao la räea ma ao potoa kānsa ne finäe - bowel cancer 'e av ne kotā kamata la fupu.

## Ka tes ta faki'oag ne kãnsa ne finãe - bowel cancer?

Faki'oag ne a'mou agtãu ma no'ãk 'e kãnsa ne finãe - bowel cancer kop ma la hat tape' ma:

- jenet 'e av het ne noj la la' se fã' - bowel habit ma la sok 'e laloag ne gasav his
- Toto la af 'e 'ou fio' ta - bowel motion

Kop ma faki'oag ne no'ãk ma agtãu a'mou soksok hün se ta kãinag 'af'af hoi'ãkit, **iã tē pumuet la 'ou tãk ta la sãkior se tekãe heta'ag.**

## Te ka kãnsa ne finãe - bowel cancer tēet ne a'mou soksoko?

Niu Sirãgi tãe lamlam pãu se' ma 'e famör ne pō 'e kãnsa ne finãe - bowel cancer 'e rãn te' 'atakoa. Kãnsa ne finãe – Bowel cancer – tãe 'e 'on rua 'e kãnsa ne al'ãk famör ma'oi 'e Niu Sirãgi. 'E 'on 'ihete' famör 3300 se rere tãe sãkior ma rãe pō 'e kãnsa ne finãe - bowel cancer 'e te' ne fãu 'i ma famör 1200 se rere al 'e 'af'af te'is.

## Ka sei ta mamar se' ma 'e pō ne 'af'af te'is?

Kãnsa ne finãe - bowel cancer tãe rãe a'ti 'e famör ne fãu 60 se rere, ma fã tãe pō ti' se' ma 'e hãina.

'Äe la pō se' ma la a'jeamjeman mamar ne 'ou la pō ne kãnsa ne finãe (bowel cancer) 'e sal 'i:

- la 'ã a'ti' pãu 'e hue ne 'ãi, rãu 'ãi ma tēla'ã ne 'es 'e fibre fakse pini, pinãtu ma tē hoi'ãk ne hat la 'e laloag ne vãeag tēla'ã te'is
- rue'ãk for 'e te' ne ava
- se hã' sikã.

Nõnõ ka 'ãe pō raksa' 'e 'af'af te'is inflammatory bowel disease, ne tõr ne 'ou kãunhoag ta a'mou pō 'e kãnsa ne

finäe - bowel cancer, kop ma la ti' se 'on mamār ne 'ou la pō ne kãnsa ne finäe - bowel cancer ('io se rāu ne peap 9–10).

## Ka pō 'e tese tä iā tē pumuet la fa' a'sok 'e sākior tēet ne mou se finäe – bowel screening?

Ma 'on faki'oag ma'oit la pō la kel'āk ma rak'āk ne 'äe pō 'e kãnsa ne finäe - bowel cancer. Hoi'āk, a'sok ne sākior tēet se finäe - bowel screening 'e te' ne fāu ruā 'i la pō se' ma la a'mäür famori.

**!** Nōnō ka la kamat pō 'e faki'oag ne kãnsa ne finäe - bowel cancer 'e ta avat ma, ma iā tē pumuet la hāifäegag ma 'ou tak ta.

## Ka tes ta 'on fuag ne sākior tēet se finäe - bowel screening test?

Kāinag sākior tēet ne a'es'ao'āk se sākior tēet se finäe 'e Prokarām ne National Bowel Screening tãe 'ea faecal immunochemical test (FIT). Iā pō se' ma la rãe te' ne tot ne la af 'e 'ou fio' ta - bowel motion ne la teak la sākioro. Kop ma tē te'is la kel'āk mij se 'äea faki'ogat ne tēet kat lelei ra 'e 'ou finäe ta - bowel. 'Äe la a'sok sākior tē te'is 'e 'äe 'esea het 'e 'ou hanue ta.





Sąkior tē te'is kat tög ra ma mij ka vavhian la a'sokoa 'e 'äe 'esea het 'e 'ou hanue ta.

## Ka gou la a'sok tapen sąkior tē te'is?

A'sok mij paų sąkior tē te'is 'e avat ma ne vavhina. la tē pumuet la a'sok 'ou sąkior tē ta 'e laloag ne huļ on (6) 'e avat ma ne pō 'ou tēhą'uąg heta (kit). Ut te'is ne vāe la a'fūmou'ąkia sąkior tē ta - laboratory kal pō 'e ra la a'sokoa sąkirot ne mou se 'ou sąkior tē ta nōnō ka sir vahia av het ne fąi la a'soko.

La a'sok ne sąkior tē ta, 'äe kop la:

- suel ta tē he his 'e 'ou fio' ta - bowel motion 'e a'es'ao'ąk ne 'ąi het ne nāaf ne 'ea test stick, ma nā se laloag ne jou mea'mea' het ne hāe ma nāaf
- hāe'ąk tē ne teak sin se laloag ne tag zip-lock heta, fą' terąn ne huļ ta ma fą' te' ne tē se laloag ne puk aier'ąkiąg ta
- hāe'ąk tē ne la hō'ąk 'e pos ta se tag hāeag puk het ne nāaf ma pos 'e avat ma ne vavhina.

Āf'ąk tē se ta utut ne la maųmaųtit se avat ne la pō la poso. Kat a'noa ra la hāe se 'āis ta. Pos 'ou rogrog ne sąkior tē ta 'e terąn 'eseat ma ne 'äe a'sok ne ruą ne terąni ka se a'fep'ia la se raksa'ia.



## Sąkior tē te'is 'amnāk'āk ke se famör ne kat 'es faki'oag ra



Famör ne faju 60 se 74 ne kat 'es ra ta faki'ogat se kansas ne finäe - bowel cancer la pō se' la a'sok 'e sąkior tēet se finäe - bowel screening test.

## Ka sei ta noj la haifäegag ma 'oris tak ta?

Famör 'e 'on rerege kop ma la ti' se' 'on mamar ne 'oris la pō ne kansas ne finäe - bowel cancer.

Tēet ne hat la ma 'on mamarut hat tape' ma:

- 'äe ma le' ruḡ se rere 'e iris ne hat la 'ou kaḡnag 'elet 'e hanhap ne 'ou kaḡnohoag ta ne pō vahia 'e kansas ne finäe - bowel cancer
- 'äe ma le'et 'e laloag ne 'ou kaḡnohoag paḡ ta sąkior ma räe vahia pō vāh 'e kansas ne finäe - bowel cancer ka fup mea'mea' paḡ (faju 55 se lopo)
- 'äe ma 'ou kaḡnohoag ta 'in'inea ne ārār'āk ne leum 'e 'omus tore 'oris toto pō 'e faki'oag ne no'o ma agḡau hün se kansas ne finäe bowel cancer
- 'äe kop ma la pō ti' paḡ 'e 'af'af te'is 'e av ne 'ou finäe huhuḡ - inflammatory bowel disease, fak se tē huḡ riri' ne la fup 'e salat ne tēla'ā ne la 'ā la sur la haḡsok'ḡkiḡ roa ma utut ne la la' se fa' ne 'ea 'e fäeag fifis ta ulcerative colitis, la sir 'e faju 10 se rere.

Nōnō ka 'äe la agḡau ma ta tēet 'e tē 'i 'äe noj la haifäegag ma 'ou tak ta 'e av ne la kel'āk hoi'āk se ia.

**'Äe noj la a'sok 'ou sąkior tēet se finäe - bowel screening test**, 'inea ne tese faki'oag he his 'esta 'e tē 'i agḡau se 'äea.

## Ka sei ta kat noj ra la a'sok 'e sakiōr tēet se fināe - bowel screening test?

Sakiōr tēet se fināe - bowel screening 'eagke'ea noj la a'sok se te' ne famori. 'Äe kat hāiatāuāg ra la 'es vāeag se prokarām ne sakiōr tēet se fināe - bowel screening programme nōnō ka 'äe:

- 'es 'e faki'oag ne kānsa ne fināe bowel cancer ('io se řau ne peap 6 ta)
- a'sok vahia garue te'is colonoscopy 'e laloag ne řau liām ne ofiof
- tāe 'e prokarām ne bowel polyp ne sakiōr tēet se kānsa ne fināe - bowel cancer surveillance
- pō vahia, ne 'e 'on 'ihete' ao potoa la lelei'ia 'af'af ne, kānsa ne fināe - bowel cancer
- 'ou fināe pup ti' ta - large bowel 'ut'āk vahia
- pō 'e tē huāl riri' ne la fup 'e salat ne tēla'ā ne la 'ā la sur la hāisok'ākiāg roa ma utut ne la la' se řau' - ulcerative colitis ne 'af'af te'is Crohn's disease - sal ne laloag ne 'ou fināe ta la huhuāl ma pā'ia sal ne tēla'ā la la'o ma nōnō sok ma se 'äea
- kel'āk 'e 'on 'ihete' hün se ta tē se leleit sok se 'ou fināe ta - bowel.

Nōnō ka 'äe kat 'inea 'e ra nōnō ka sakiōr tēet se fināe - bowel screening noj la 'äe la a'sok, 'äe la pō se' ma la hāifāegag ma 'ou řak ta.

Nōnō ka 'äe a'sok vahia colonoscopy 'e laloag ne řau 5 ne ofiof ma noh sok'āk ne garue ne mou se colonoscopies kat fū'āk ra se 'äe 'e 'on 'ihete', figalelei ma rak'āk se 'āmisā. 'Amisā la 'ih hoi'āk 'äe la tēag'esea ma prokarām ta nōnō ka 'äe aier'āk la a'sok ne, 'e řau liām la vāh'ia 'e avat ne 'äe a'sok mumuā 'ou colonoscopy. 'Äe la pō se' ma la he' se 'āmisā 'e **0800 924 432** ka kat tōg ra.

## Ka gou la pō tapen 'otou rogrog ne kel'āk te'is?

Ma 'on le'et tæe la rak'ākiof se 'æea 'ou rogrog ne sākior tē ta ma la rak'āk ne tes ta la mou se 'æea. Kop ma 'ou tāk ta ne nās ta tāla piligaf 'e telefon ta se 'æea la haifæegag.

## Ka av hesta gou la pō 'otou rogrog ne kel'āk te'is?

'Æe tāla pō rogrog ne mou se 'ou sākior tē te'is 'e laloag ne gasav fol 'e vāhiag ne 'ou la hō'āk ne se 'āmisa tē ne teak 'e sākior tē ta (completed screening kit). Nōnō ka 'æe kat pō ra 'ou rogrog 'e laloag ne gasav folu, he' se National Bowel Screening Programme 'e nampā ne telefon te'is **0800 924 432** ka kat tōg ra, ne fā' ma nā ta email het se **[info@bowelscreening.health.nz](mailto:info@bowelscreening.health.nz)**.

## Ka tes ta 'on fuāga nōnō ka rogrog ne sākior tē te'is la negative?

Nōnō ka rogrog ne mou se 'ou sākior tē te'is la negative 'on fuāga 'æe kat a'noa ra la sākior hoi'āk se muā.

lā tē pumuet la se moa'āk:

- sākior tē te'is la sākior ma la ræe se tot ne tæe 'e 'ou fio' - bowel motion, ma kānsa 'e 'on rerege kat 'es totot ra la af 'e te' ne ava. 'On fūāga, kānsa la pō se' ma la kal ræe ra ne 'inea ra ne tæe 'e 'æea
- kānsa ne finæe - bowel cancer kop ma la kamāt la fup 'e uān ne 'ou sākior tē ta.

Tā 'on'on tēet iā tē pumuet la a'sokoa sākior tē te'is. 'Æe la 'ih hoi'āk 'æe se sākior tē te'is 'e laloag ne fāu ruā, nōnō ka 'æe la aier'āk la pō la 'es væeag.

**!** Nōnō ka faki'oag ne kānsa ne finæe - bowel cancer la fup 'e 'æe 'e ta avat, iā tē pumuet la haifæegag ma 'ou tāk ta.

## Ka tes ta 'on fuāga nōnō ka rogrog ne sākior tē te 'is la positive?

'E av ne rogrog ne 'ou sākior tē ta la hō'ākim ka positive 'eagle'ea 'āe pō pāu 'e kānsa ne fināe - bowel cancer.

'Ou sākior tē ta la pō se' ma la rāe tot af 'e 'ou fio' ta - bowel motion.

Tot ne no'o a'mou leum 'e tē huā ne fupu polyps (growths), ne ta tē se lelei he his fakse haemorrhoids (piles), ne pō se' ma la ao pot la lelei'ia.

Tē huā ne fupu - Polyps 'eagle'ea kānsa, ka kop ma la fupfup ma la hele' 'e kānsa 'e laloag ne ta fāu his.

Ma'oit 'e ē huā ne fup - polyps sin la pō se' ma la 'ut'āk 'e av ne la a a'sokoa colonoscopy, la a'jeamjeman raksa' ma mamā ne kānsa ne fināe - bowel cancer 'on la fupu.

Nōnō ka 'ou rogrog ne sākior tē ta la hō'ākim ka positive 'on fuāg se' 'āe kop la sākior hoi'āk se muā. Tē te'is la a'ti' se' a'sok ne colonoscopy ('io se rāu ne peap 13). Tē te'is colonoscopy la pō se' ma la ao ma rāe kānsa ne fināe - bowel cancer 'e kamatag ne fup ne 'af'af ta, 'e av ma'oit pō se' ma la ao potoa la lelei.

'Ou tāk ta ne nās ta la he' la hāifāegag ma 'āe 'e 'ou rogrog ma kānag sākior tē ne tāe noj la a'es'ao'āk ma āf ma 'āea.

Nōnō ka 'ou kāunohoag ta 'oris tēmamfua pō 'e kānsa ne fināe - bowel cancer, 'āe kop ma la rak'āk la kel se 'ou tāk ta, ne la nā la kel se maj te'is New Zealand Familial Gastrointestinal Cancer Service.

## Ka tes ta a'mou soko 'e av ne la a'sokoa colonoscopy?

Tē te'is colonoscopy a'mou a'sok 'e ta famorit ne rak ma 'inea toton la'la' ne garue te'is (trained health professional) 'e team'āk ne ta tube het se 'ou la'la'oga - anus. Ma 'on tē sikiag maļ mea'mea' het 'e mūr ne tube heta ne la a'es'ao'āk la sākiora 'ou finäe - bowel, la 'io ne ma 'on tē se leleit ne 'igkå'. Garuet ne la a'sok 'e colonoscopy la pō se' ma la a'fūmou'ākia ne tē huļ ne fupu - polyps ne kånsa la no' ne 'igkå'.

Nōnō ka kånsa la räe ma ta tē mea'mea' het la teak la sākior ne biopsy la teak ka nōnō ka tē huļ ne fupu - polyps (growths) la räe ma iris a'mou ser la teak paḷ. Tē ne teak la sākior ma tē huļ ne fupu - polyps ne la teka la nā roa se laboratory la sākior ne ma 'on kånsa no' ne 'igkå'.

Tē huļ ne fupu - polyps 'eagke'ea kånsa, ka kop ma la fūr fakmūr la hele' 'e kånsa 'e laloag ne ta faḷ his. Teak ne ta tēet 'e fupag ne foro ne pā sākior se muḷ - biopsy ne teak ne tē huļ ne fupfupu - polyps a'mou kat rū ra.

**Haitauag ma famör 7 'e te' ne famör 10 ne a'sok vahia colonoscopy 'e hün se Prokaräm ne National Bowel Screening la pō 'e tē huļ ne fupu - polyps, ma nōnō ka la ser la teak ma kop ma la pärea kånsa 'on la fup se muḷ.**

**Haitauag ma famör 7 'e te' ne famör 100 ne a'sok vahia colonoscopy 'e hün se Prokaräm ne National Bowel Screening la räe ne pō 'e kånsa ma ma'oit kop la ao pot la 'ut'ākia.**



## Te ka ma 'on mamārut ne raksa'at la sok 'e a'sok ne colonoscopy?

Colonoscopy iā tēet ne rak'āk lelei la a'sok. Hoi'āk, la fak ma se te' ne garue fak ʻāḱ ne la a'sok se famōr (medical procedures) ma'oit, ma 'on pēfā' la a'mou sok 'e av 'e 'on rereg.

Ma 'on mamārut mea'mea' het se av ne garuet ne mou se colonoscopy la a'soko, ne ser la teak ne tē huāḷ ne fupu - polyps, la hele' la la' tot ne rēmanea'ākia 'ou fināe - bowel ma 'āe kop la ao pot se muā.



## Te ka gou kop la tög la a'sokoa colonoscopy, ne ta saḡkior tē. hoi'ḡakit ne ta kaḡinag sal hoi'akit la a'es'ao'ḡak la ao pot la lelei'ia 'af'af ta?

Nōnō ka 'āe aier'ḡak la 'es vāeag 'e Prokarām ne National Bowel Screening, tē te'is colonoscopy ma te' ne kel'ḡak ne la a'sok se muḡ ne te' ne sal ne la ao potoa la 'ut'ḡakia 'af'af ta ne la a'es'ao'ḡak se 'āea 'e laloag ne maj ne māūr fakforo ne sāe ofraḡ se famori, ma kat tög ra.

## Ka nōnō ka gou la pō 'e kån̄sa ne fināe - bowel cancer?

Nōnō ka la rāe ne 'āe pō 'e kån̄sa ne fināe - bowel cancer 'āe la iris la nā la kel se ta specialist - famorit ne majau ka 'inea toton la'la' ne 'af'af ta. Tēet ne a'mou sok 'e av ne la pō 'e kån̄sa ne fināe - bowel cancer la ser la 'ut'ākia te' ne tē ne ho'im 'af'af ta. 'E av 'e 'on rerege chemotherapy ne radiotherapy kop ma la rak'āk tāe lelei se' la a'es'ao'āk la hāiasoag la 'ut'ākia raksa' ne 'af'af ta.

## Ka te ka ma 'on sal lelei se kån̄sa ne fināe - bowel cancer la ao potoa la 'ut'āk paua?

Famōr ne sākior ma rāe ne iris pō 'e kån̄sa ne fināe (bowel cancer) 'e avat ne 'af'af ta kotā kamāt se' la ti' se' 'oris la pō la ao pot a'leleia la a'ofia 'af'af ta. Nōnō ka kån̄sa ta la rāe se' ka fup ma roa'ia ne hele'uena 'e tekāe het ne 'ea fakfifis advanced stage, ma la noanoa pāu la ao potoa la a'ofia 'af'af ta.

## Te ka gou pō te' ne rogrog 'atakoa ne gou pā 'ese?

lā tē pumuet la 'āe la pō 'e te' ne rogrog 'atakoa ne mou se sākior tēet se fināe - bowel screening ka 'āe kat seminte rē a'hāe ra la 'es vāeag se Prokarām ne National Bowel Screening ne 'igkā', ma a'sok ne sākior tēet se fināe.

Pā 'inea rogrog se muā hūn se Prokarām ne National Bowel Screening:

- sākior se [timetobowelscreen.nz](http://timetobowelscreen.nz)
- he' se **0800 924 432** ka kat tög ra
- email se [info@bowelscreening.health.nz](mailto:info@bowelscreening.health.nz)



## Ka sei ta aier'āk la kel ma rāe se 'otou rogrog 'i?

Rogrog ne mou se sākior tēet ne la a'sok se muā ne la ao potoa ma 'ut'ākia 'af'af ta 'e 'āea kop la tāeam 'e public ma private health services ma la a'es'ao'āk la maṭa'ua ma rēfiāk'ākia 'amnāk ne Prokarām ne National Bowel Screening.

Te' ne rogrog ne mou se ta famorit ne la fakput, āf'āk, kel'āk ma rēmane'āk kop la la'oag 'esea ma fohot ne mou se Privacy Act 2020.

## Nōnō ka gou kat 'oaf ra se garuet ne a'sok sin se goua, ma gou la gu'āk tapen?

Maj te'is Code of Health and Disability Services Consumers' Rights aier'āk ma a'vavhiān la 'āe la gu'āk ta tēet ma ne mou se 'āe.

Nōnō ka 'āe pā gu'āk ta tēet hūn se prokarām te'is ne garuet ne a'sok se 'āea, 'āe la pō se' ma la he' se Prokarām ne National Bowel Screening 'e **0800 924 432**, ne email se **[info@bowelscreening.health.nz](mailto:info@bowelscreening.health.nz)**, se rogrog ne pā 'inea se mua ma tes ta sal lelei ne la āf ma 'āea.

'Āe la pō se' ma la pō rogrog 'e Ofes ne Health ma Disability Commissioner. Call **0800 112 233** ne sākior se **[www.hdc.org.nz](http://www.hdc.org.nz)**.







# Rogrog hoi'āk

Pā 'inea rogrog hoi'āk se muā hūn se prokarām ne National Bowel Screening:

- figalelei ma sākior se [timetobowelscreen.nz](https://www.timetobowelscreen.nz)
- he' se **0800 924 432** ka kat tög 'e ra
- email se [info@bowelscreening.health.nz](mailto:info@bowelscreening.health.nz)
- ne haifäegag ma 'ou tak ta ne nās ta.

[timetobowelscreen.nz](https://www.timetobowelscreen.nz)



National  
Bowel  
Screening  
Programme

**Te Whatu Ora**  
Health New Zealand

**Te Kāwanatanga o Aotearoa**  
New Zealand Government